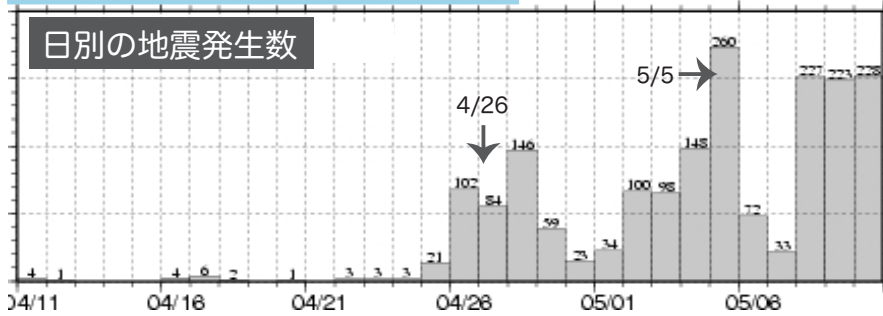




## 大涌谷で何が起きているの？

### 地震が増えました！

4月26日から火山性地震の回数が増加しました。



### 地震回数比較

4/26～5/25

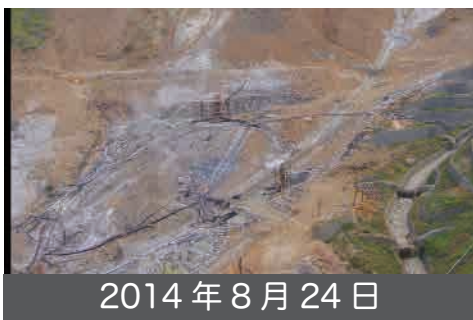
合計 4,396 回

3/26～4/25

合計 61 回

温泉地学研究所ホームページより

### 噴気の勢いが増しました！



2014年8月24日



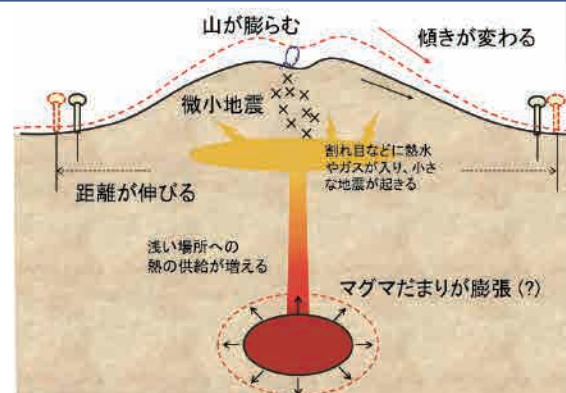
2015年5月5日

大涌谷の温泉供給施設の一部で、噴き出す蒸気の勢いが増しました。

その他にも、噴気地帯で地表の温度が上がったことや、火山ガスの成分が変化したことが、観測機器によって確認されました。

## 地震の多くは比較的地下の浅いところで起こっています。

箱根火山では、地下深くのマグマから火山ガスなどが浅い部分に移動し、岩盤の隙間に溜まっていると考えられています。地下の圧力が増し、岩盤の割れ目に熱水やガスが入りこむことで小さな地震が発生したり、噴気の勢いが増します。



温泉地学研究所 観測日より

5月6日より噴火警戒レベル2が継続し、大涌谷周辺の立ち入りが規制されています。